



Per Smartphone bestellen und bezahlen.

App-Download

Suche im App Store bzw. Play Store: „smorder“

Link: <https://my.smorder.at/api/v1/app-redirect/smorder>

QR-Code

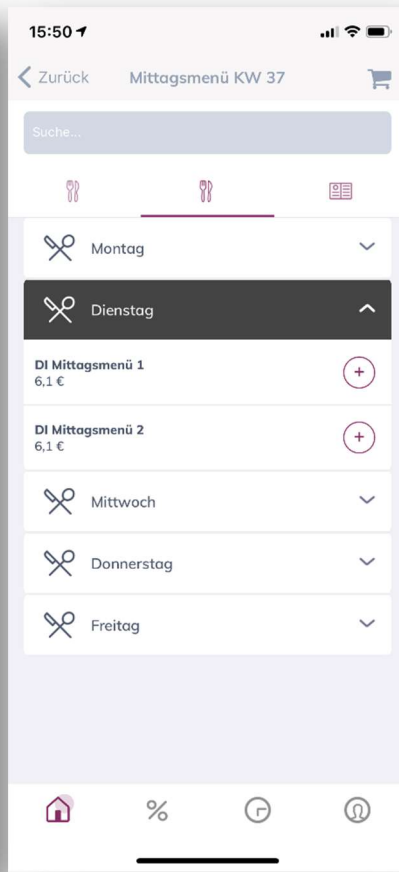
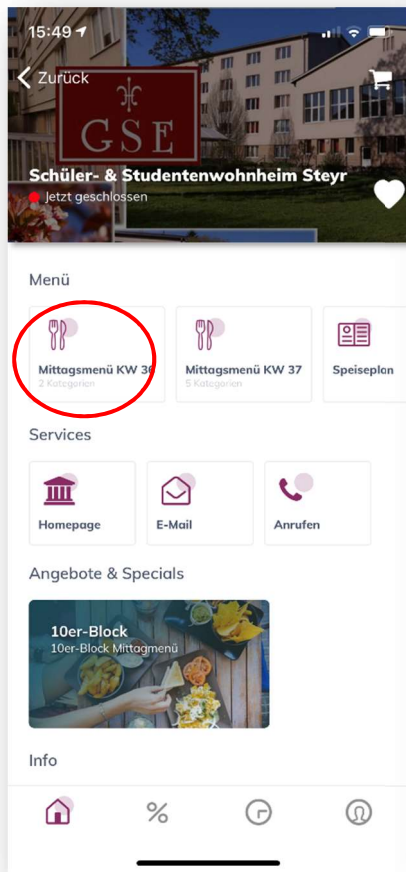


Nach dem Download die App öffnen.

Links oben unter „Jetzt einloggen“ kann man sich registrieren. Die Zugangsdaten dafür habt ihr zu Schulbeginn bekommen.

Im Feld Lokalsuche nach „**Schüler- & Studentenwohnheim**“ suchen bzw. werden Lokale in unmittelbarer Nähe unten angezeigt.

Mit dem „Herz-Symbol“ seitlich rechts kann man das Lokal zu den Favoriten hinzufügen.



Bestellvorgang

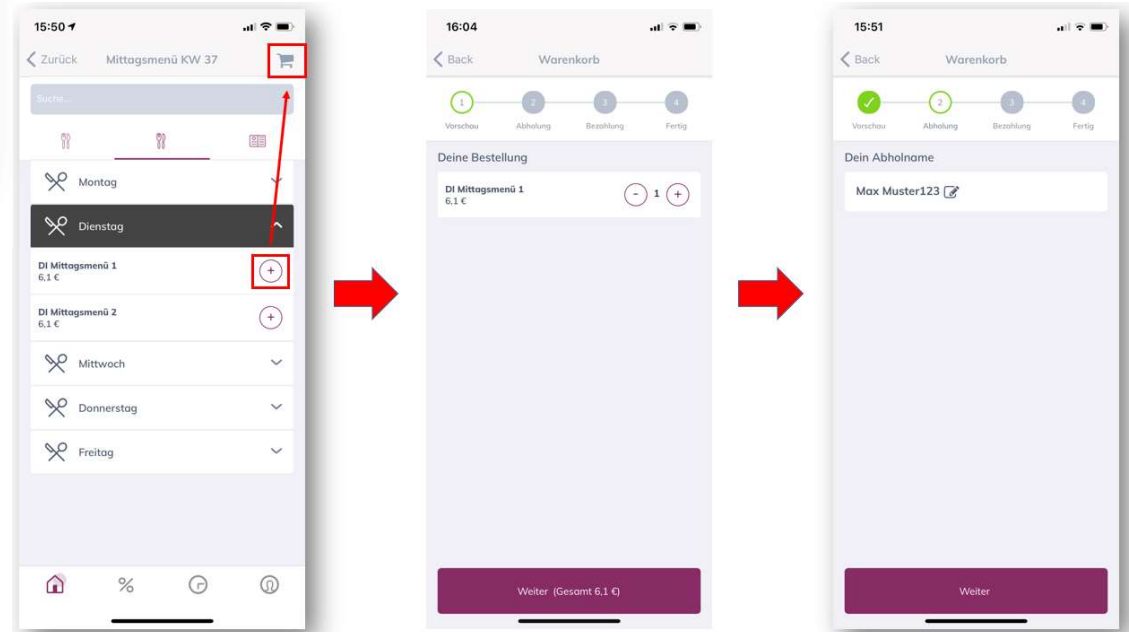
Die Speisepläne sind immer für die aktuelle und die kommende Woche in der App ersichtlich.

Mit einem Klick auf den Button „Mittagsmenü“ (für die gewünschte Kalenderwoche) gelangt man in die Bestellübersicht.

Hier können die gewünschten Menüs für die einzelnen Wochentage ausgewählt und mit einem Klick auf das Plus in den Warenkorb gelegt werden. Wenn alles ausgewählt wurde, muss man auf das „Einkaufswagen-Symbol“ rechts oben klicken. Die Bestellung wird nochmal angezeigt. Wenn alles passt, klickt man danach ganz unten auf „Weiter“.

Wichtig: Bei Bezahlung darf nichts aufscheinen, da das Essen über dein Heimbeitrag abgerechnet wird.

Bestellungen können bis zu sieben Tage im Vorhinein getätigt werden und müssen bis spätestens 20:00 Uhr am Vortag eingelangt sein. Am besten bestellt ihr gleich bei der Anreise am Sonntag für die ganze kommende Woche.



Abholung im Speisesaal

Ihr stellt euch dann dort an, wo früher die Ausgabe für die externen SchülerInnen war. Am besten gleich das Smartphone parat halten, in die Smorder-App einsteigen und unser Lokal auswählen. Ganz unten ist ein kleines „Uhren-Symbol“ - mit einem Klick darauf kann man in seine Bestellungen einsehen. Weiters muss man den entsprechenden Tag auswählen und auf „Abholinfo anzeigen“ klicken. Dann erscheinen der Name und der Abholcode. Dies muss der Mitarbeiterin/dem Mitarbeiter im Speisesaal vorgezeigt werden. Danach bitte weiter zur Ausgabe von **Menü 1** oder **Menü 2** gehen und das Essen abholen.

Mahlzeit! 😊

